

Aktivitätsfelder:

- Events (Alpenbrevet, eidg. Schellen- und Trychlertreffen u.v.m.)
- Gästebetreuung
- Alpinausbildung
- Ausleihservice (Reisebett, Kinderwagen, Wickelkissen u. ä.)
- Sportanlagen (Minigolf)

Statistische Eckdaten:

- Gemeinden: Meiringen, Innertkirchen, Hasliberg, Brienzwiler, Schattenhalb, Guttannen
- Verein
- 20 Mitarbeiter
- Logiernächte: knapp 500'000 – Tendenz sinkend
- Gäste Bergbahn: knapp 120'000 im Winter und 140'000 im Sommer (2014)
- 60 Pistenkilometer, 13 Anlagen

Positionierung: Familie (Zwergenweg, Trottinett)

Innovationen:

- 2015: Reka-Feriendorf Hasliberg
- Innotour Projekt «DMO der dritten Generation»: neue Zusammenschlüsse
- Grimselbahn: Verbindung ab 2025 von Innertkirchen (BE) durch die Grimsel mit Oberwald (VS): 850 km/ 400'000 Passagieren pro Jahr

Jungfrau Region Tourismus AG:

Zusammenschluss Haslital, Lauterbrunnen, Grindelwald, Wengen und Mürren. Gemeinsames Marketing.

Kooperationen:

Bergbahnen (Muggenstutz), Sportgeschäfte, Museen (Sherlock Holmes), Sportanlagen, Gemeinden, Gastronomie, Skiclubs und –Schulen

Klimawandel:

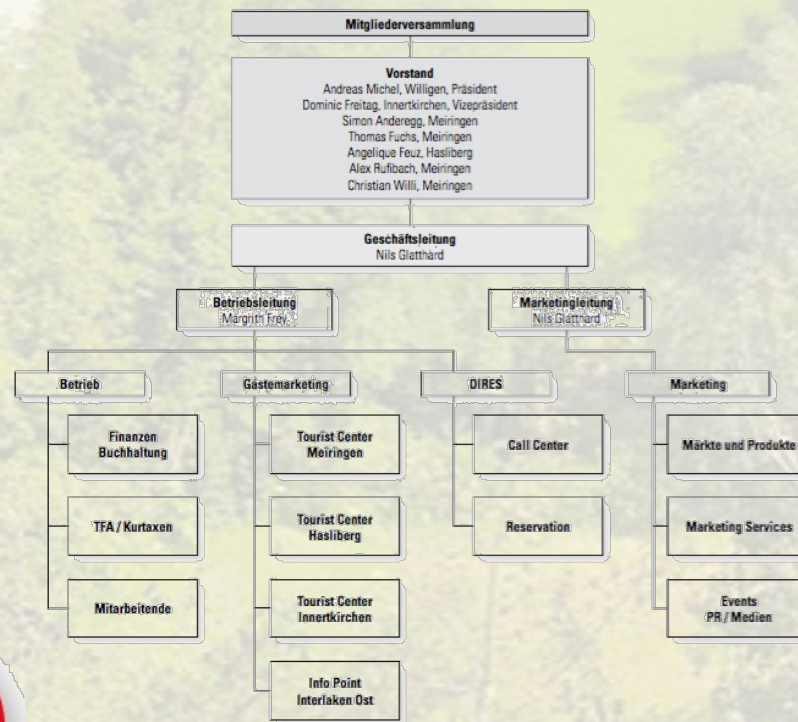
7% des Berner Oberlands ist mit Gletscher abgedeckt
 Bis 2060: Reduktion der Gletscher von 210 um 91 km²
 Die Nullgradgrenze sinkt um 100-150 M pro Grad Erwärmung
 Verlust an Winteratmosphäre/Risiken für die Menschen und die Infrastruktur durch die Moränen und die Schuttablagerungen

Geplantes Feriendorf:

90 bewirtschaftete Wohnungen mit 300 Betten inkl. Empfangs- und Wellnessbereich und Spielplatz → warme Betten → ca. 80'000 zusätzliche Logiernächte pro Jahr.

Vorschläge:

- Bergbahnen:** Sicherheit verstärken (Moränen, Schuttablagerungen)
- Outdoor-Aktivität:** Wanderung zum Thema Klimaveränderung für Kinder
- Beherbergung:** Baumhäuser
- Destination:** Geotourismus entwickeln



Hotelllogiernächte nach Herkunftsländern

