

VICTORINOX

Zermatt – Täsch – Randa

Statistische Eckdaten:

Rechtsform: Verein

Budget 2016: 8.1 Mio

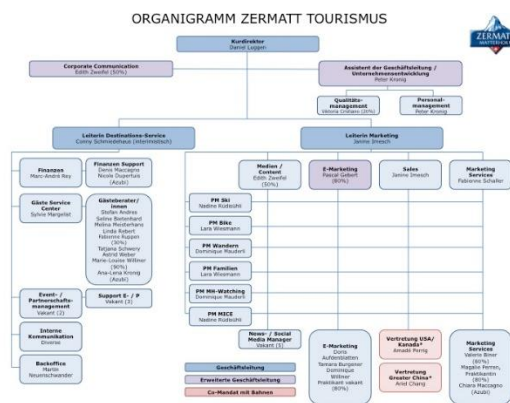
Finanzierungsquellen:

- Kurtaxen (5 Mio)
- Tourismusförderungstaxe 2.4 Mio)
- Diverse (0.7 Mio)

Mitarbeiter: ca. 40

USP:

- Matterhorn
- Div. 4000er



	Zermatt 2015	Täsch 2015	Randa 2015	Total 2015
LÄNDER NACH KONTINENTEN				
Schweiz	840'125	23'344	3'494	866'963
Total Europa (ohne CH)	570'091	43'211	8'616	621'890
Total Asien	164'449	10'601	1'293	176'371
Total Amerika	119'989	1'936	821	122'746
Total Australien	23'223	633	89	23'945
Total Afrika	3'805	104	22	3'931
Nicht in der Länderstatistik enthaltene Logiernächte:				
Massenlager & Camping	78'701	15'970	18'616	113'287
Jahrespauschalen	139'040	11'120	4'160	154'320
Total Logiernächte	1'939'423	106'919	37'111	2'083'453

Innovationen:

- 3S-Bahn Klein Matterhorn (2018)

Aktivitätsfelder:

- Skifahren
- MICE
- Biken
- Familien
- Wandern
- Rundreisen (Matterhorn Watcher)

Diversifikation (Vorschläge):

- Öffentliches Hallen- und Freibad
- Familienangebote
- Themenwelten (Schmuggler-Paradies)

Mission:

Stimmige Lebensqualität, auch für zukünftige Generationen von:

- Gästen
- Einwohnern /Bürgern
- Und Mitarbeitenden

Bergerlebnis Mittlere Bedeutung	Schneeerlebnis Ausgeprägte dominante Bedeutung	Rundreisen Ausgeprägte Bedeutung	MICE* Marginale Bedeutung
Erlebnis-, Aktivferien, Alpinismus Bedürfnis nach Erholung (aktiv und passiv), Erlebnis, Action, Abenteuer, Spass, Bewegung, Unterhaltung, Familienfreundlichen Angeboten, Gesundheit, Natur, Sonne, Gipfelerfolg, Ruhe	Winter-, Sommer-, Schneesportferien Bedürfnis nach Erholung (aktiv und passiv), Erlebnis, Action, Abenteuer, Spass, Bewegung, Trainingsinfrastruktur, Unterhaltung, familienfreundlichen Angeboten, Gesundheit, Natur, Sonne, Ruhe, Party, Geselligkeit	Erlebnisausflüge Bedürfnis nach Fernreisen, Erlebnis, Erholung, Erinnerung, «Dort gewesen-Sein», Fotosouvenir	Konferenzen, Incentives, Firmenausflüge Bedürfnis nach Weiterbildung, Informationsaustausch, Kreativität, Networking, Teambuilding, Erholung
Schwergewicht: Mai – Oktober	Schwergewicht: Oktober – März	Schwergewicht: April – Dezember	Schwergewicht: Januar, März – Juni, September – November

* Abkürzung für Meeting, Incentive, Congress, Exhibition – Bereiche des Geschäftstourismus