

Structure de l'organisation

Société Anonyme basée à Champéry (Champéry Tourisme SA).

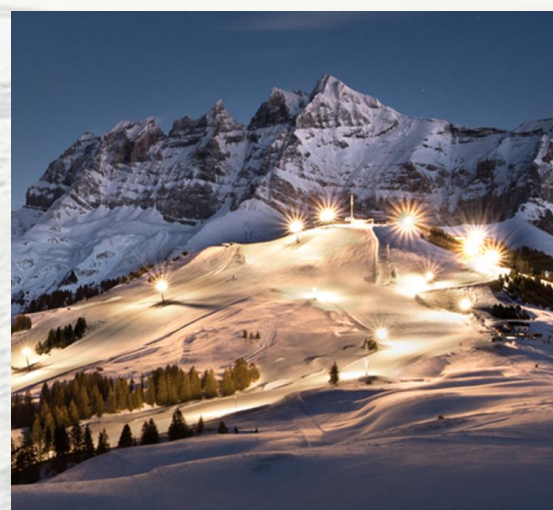
Capital de CHF 100'000.- divisées en 200 actions nominatives de CHF 500.- entièrement libéré en espèce. Il y a 13 employés ainsi que 5 membres du conseil d'administration.

Affilié aux Portes du Soleil qui comprend 12 stations réparties entre la Suisse et la France.

Exploitation

Résultats 2015 (arrondi)

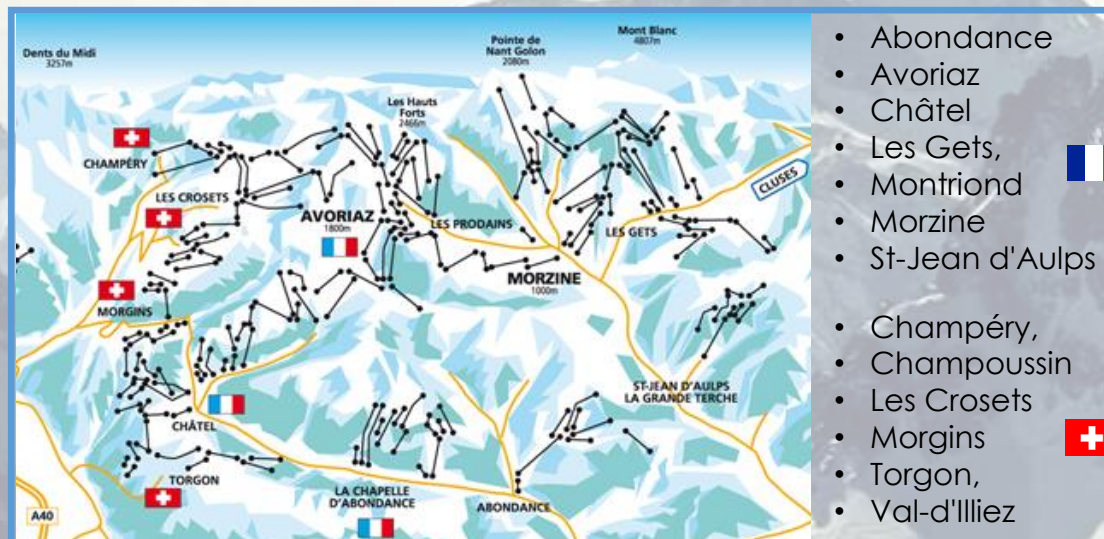
PRODUITS		CHARGES	
Promotion & marketing	335'000	Promotion & marketing	640'000
Events	110'000	Events	160'000
Administration & récept.	445'000	Administration & récept.	4'000
Animation	47'000	Animation	330'000
Société de dévelop.	280'000	Société de dévelop.	65'000
Produits hors exploit.	80'000	Autres charges d'exploit.	170'000
Contribution commune	800'000	Charges hors exploit.	11'000
TOTAL	2'097'000	TOTAL	1'380'000



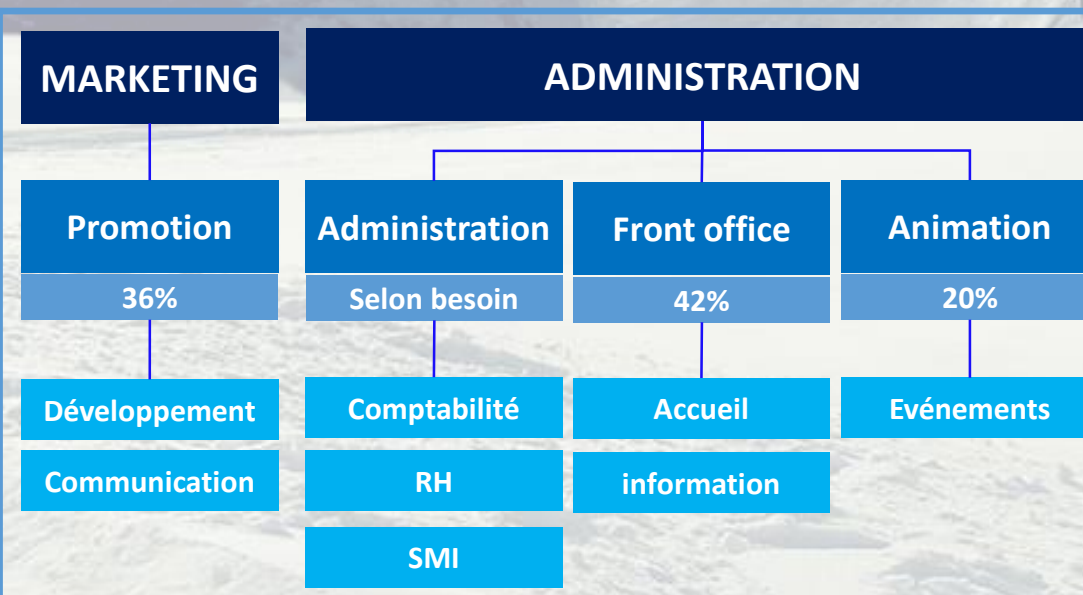
Activités proposées



Lieux compris dans l'organisation



Activités employées



Marché et clientèle

Clientèle majoritairement issue des pays limitrophes avec beaucoup de résidences secondaires appartenant à des suisses.

Missions

Accueillir, informer, vendre la station, telles sont les missions inhérentes à l'équipe du Front Office. Si ces termes se veulent généraux, ils sous-entendent une foule de tâches différentes qui doivent être gérées au quotidien pour satisfaire les demandes des hôtes. A cela, il faut ajouter le travail de back office qui rend possible l'accueil de nos visiteurs et le bon fonctionnement de l'office.

Coopérations

